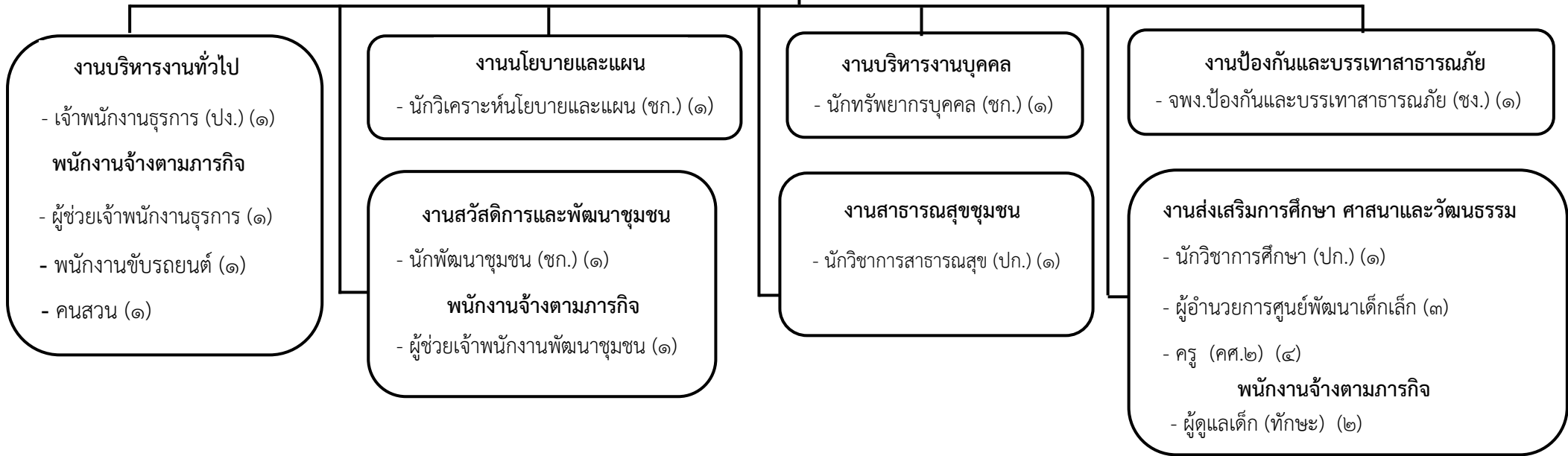


โครงสร้างการบริหารงานสำนักปลัด

หัวหน้าสำนักปลัด อบต.
นักบริหารงานทั่วไป ระดับต้น (๑)



ระดับ	อำนาจการ			วิชาการ				ทั่วไป			ลูกจ้างประจำ	พนักงานจ้าง		รวม
	ต้น	กลาง	สูง	ปฏิบัติการ	ชำนาญการ	ชำนาญการพิเศษ	เชี่ยวชาญ	ปฏิบัติงาน	ชำนาญงาน	อาวุโส		ภารกิจ	ทั่วไป	
จำนวน	๑	-	-	๒	๓	-	-	๑	๑	-	-	๔	-	๑๒

อันดับ	ผู้ช่วย	คศ.๑	คศ.๒	คศ.๓	ลูกจ้างประจำ	พนักงานจ้างตามภารกิจ	พนักงานจ้างทั่วไป
จำนวน	-		๔	-	-	๒	-

โครงสร้างการบริหารงานกองคลัง

ผู้อำนวยการกองคลัง
นักบริหารงานการคลัง ระดับต้น (๑)

งานการเงินและบัญชี

- นักวิชาการเงินและบัญชี (ชก.) (๑)
- เจ้าพนักงานการเงินและบัญชี (ปง.) (๑)

พนักงานจ้างตามภารกิจ

- ผู้ช่วยเจ้าพนักงานการเงินและบัญชี (๑)

งานธุรการ

- เจ้าพนักงานธุรการ (ปง.) (๑)

งานทะเบียนทรัพย์สินและพัสดุ

- เจ้าพนักงานพัสดุ (ปง.) (๑)

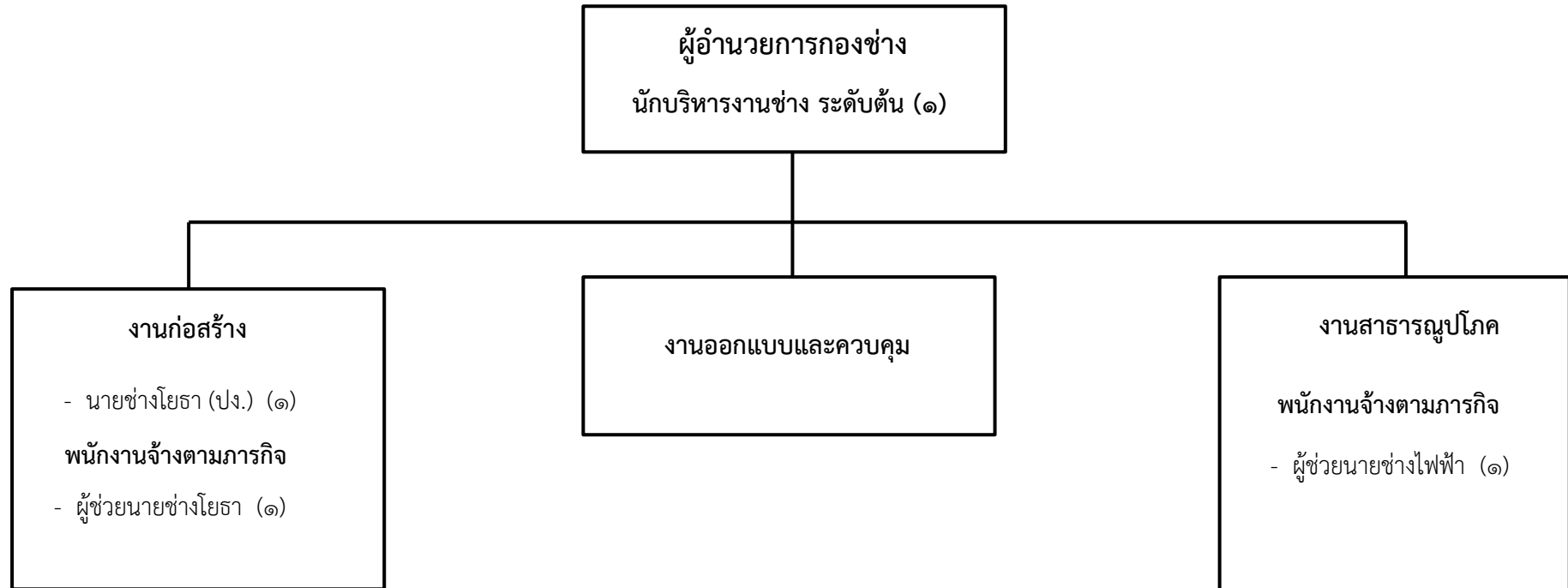
งานจัดเก็บและพัฒนารายได้

พนักงานจ้างตามภารกิจ

- ผู้ช่วยเจ้าพนักงานจัดเก็บรายได้ (๑)

ระดับ	อำนวยการ			วิชาการ				ทั่วไป			ลูกจ้างประจำ	พนักงานจ้าง		รวม
	ต้น	กลาง	สูง	ปฏิบัติการ	ชำนาญการ	ชำนาญการพิเศษ	เชี่ยวชาญ	ปฏิบัติงาน	ชำนาญงาน	อาวุโส		ภารกิจ	ทั่วไป	
จำนวน	๑	-	-	-	๑	-	-	๓	-	-	-	๒	-	๗

โครงสร้างการบริหารงานกองช่าง



ระดับ	อำนวยการ			วิชาการ				ทั่วไป			ลูกจ้างประจำ	พนักงานจ้าง		รวม
	ต้น	กลาง	สูง	ปฏิบัติการ	ชำนาญการ	ชำนาญการพิเศษ	เชี่ยวชาญ	ปฏิบัติงาน	ชำนาญงาน	อาวุโส		ภารกิจ	ทั่วไป	
จำนวน	๑	-	-	-	-	-	-	๑	-	-	-	๒	-	๔

